

# 互助だより

ご家族の方も  
ご覧ください!



No.118

令和3年8月号

1日人間ドック助成事業 追加募集 .....	2
令和2年度の事業実施状況 .....	3
退職医療制度書類の押印廃止について .....	3
退職医療制度FAQ .....	4~6
医療費控除(確定申告)と療養補助金,入院助成金について	6
「変更届」様式 .....	7
1日人間ドック申込書(追加募集) .....	8



一般財団法人 **広島県教育職員互助組合**

〒730-8514 広島市中区基町9-42

直通電話 (082)228-1386

ダイヤルイン(082)513-4949

FAX (082) 228-1398

ホームページ <http://www.gojo.or.jp>

# 1日人間ドック助成事業 受診者募集!

追加募集

申込締切日⇒令和3年9月15日(水) 必着

① 対象者	退職医療組合員
② 申込方法	本紙8頁の「1日人間ドック申込書」により、封書で、互助組合にお申し込みください。
③ 受診日	令和3年10月～令和4年3月
④ 受診日決定通知発送	令和3年10月初旬 ※互助組合から郵送でお知らせします(問い合わせはご遠慮ください。)
⑤ 自己負担額	互助組合の助成額17,000円は、互助組合から各健診機関に支払いますので、自己負担額は、通常健診料(一般料金)から17,000円を差し引いた額になります。下記の健診機関一覧表の自己負担額を、直接、各健診機関にお支払いください。

★新型コロナウイルス感染拡大に伴い、健診の中止や肺・呼吸器機能検査の中止等、検査内容の変更等がされる可能性があります。

【申し込みにあたっての注意事項】

- この申込先は、互助組合です。健診機関へ直接申し込まないでください。
- 受診日は、健診機関で決定されます。
- 受診日決定通知発送後の受診日の問い合わせ及び受診日の変更・キャンセルはご自身で健診機関にご連絡ください。
- 各健診機関ごとに、受診応募者が募集人数を超えた場合は、抽選となります(抽選で、キャンセル待ちに決定した場合は通知します。)
- 胃カメラ、オプション検査(全額自己負担)の詳細・申込等については、健診機関から案内があります。
- 健診機関の都合、あるいは本人の都合による未実施の検査項目がある場合、差額分の返金の有無については健診機関により異なりますので、詳細は健診機関へお問い合わせください。

健診機関No.	健診機関名	募集人数	通常健診料(一般料金) ①	自己負担額 (①-17,000円)	胃部X線から胃カメラに変更追加料金(税込)	その他	
1	グランドタワーメディカルコート 広島市中区上八丁堀4-1 ☎(082)227-3366	5	38,500	21,500	3,850		
2	広島県環境保健協会 健康クリニック 広島市中区広瀬北町9-1 ☎(082)232-4857	26	32,835	15,835	4,950		
3	広島赤十字・原爆病院 広島市中区千田町1-9-6 ☎(082)241-3111	50	40,700	23,700	2,200	75歳以上は胃カメラ	
4	アルパーク検診クリニック 広島市西区草津新町2-26-1 ☎(082)501-1115	16	39,600	22,600	2,200		
5	長崎病院 ヘルスケアセンター 広島市西区横川新町3-11 ☎(082)208-5791	6	33,900	16,900	3,300		
6	広島県地域保健医療推進機構 広島市南区皆実町1-6-29 ☎(082)254-7146	5	30,500	13,500	0		
7	三原市医師会病院 三原市宮浦1-15-1 ☎(0848)67-7030	17	34,100	17,100	0		
8	公立学校共済組合 中国中央病院 福山市御幸町上岩成148-13 ☎(084)970-2291	80	男	37,950	20,950	3,300	
			女	39,600	22,600		
9	日本鋼管福山病院 福山市大門町津之下1844 ☎(084)945-3920	3	37,070	20,070	0		
10	三次地区医療センター 三次市十日市東3-16-1 ☎(0824)62-6311	9	33,610	16,610	0	胃カメラ(鎮静剤なし)	
11	市立三次中央病院 三次市東酒屋町10531 ☎(0824)65-0620	5	38,500	21,500	2,200	75歳以上は胃カメラ(鎮静剤なし)	
12	東広島記念病院 東広島市西条町吉行2214 ☎(082)423-6662	9	35,200	18,200	0		
13	広島生活習慣病・がん健診センター大野 廿日市市大野3406-5 ☎(0829)56-5505	3	35,200	18,200	0		

合計234人

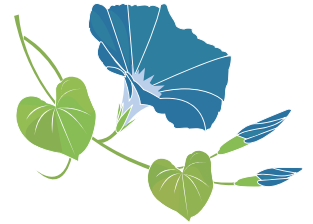


# 令和2年度の事業実施状況

新型コロナウイルス感染症の感染拡大により、書面開催となった理事会及び評議員会で、前年度(令和2年度)の事業執行報告及び決算が原案のとおり承認されました。

令和2年度の退職医療制度の新規加入者は189人で、昨年度より40人増加しました。令和2年度末の組合員数は8,846人で、組合員の死亡により昨年度より42人減少しました。

事業実施状況は次のとおりです。



## ● 給付事業

事業名	件数	給付額(円)	実施状況
療養補助金	40,743	111,465,346	給付対象者(70歳までの組合員)が減少しているため、件数、給付額ともに前年度から少し減少しました。1カ月の1人当りの給付額は21,000円程度でした。
死亡弔慰金	223	5,440,000	件数、給付額ともに前年度からわずかに増加しました。
慶 祝 金	1,287	41,840,000	件数、給付額ともに前年度より増加しました。

## ● 福祉事業

事業名	件数	給付額等(円)	実施状況
国内研修旅行	0	0	2コースを予定していましたが、新型コロナウイルス感染症の感染拡大に伴い中止しました。
1日人間ドック助成	1,177	20,009,000	新型コロナウイルス感染症の感染拡大に伴い、1健診機関が受入れを中止したため、受診者は少し減少しました。
健康記念	34	1,020,000	該当者が前年度より10人増加しました。
入院助成金	645	26,194,200	件数、給付額ともにほぼ前年度並みとなりました。
広報誌配付	15,381	338,360	5月と8月に配付しました。

## 退職医療制度手続書類の押印廃止について

今年度から、国や各自治体の行政手続に係る押印の廃止が進められているところですが、令和3年9月1日から、退職医療制度の各手続書類(退職医療給付(療養補助金)請求書、退職医療給付(死亡弔慰金)請求書、退職医療給付(慶祝金)請求書、入院助成金請求書、変更届等)の請求者の押印を廃止します。

現在お持ちの請求書や互助組合から送付される各書類で押印欄があるものについても、押印をしないで使用してください。

ただし、退職医療給付(療養補助金)請求書及び入院助成金請求書の「保険医療機関」の証明に係る押印は継続しますので注意してください。

# 退職医療 FAQ

日々、退職医療組合員の皆様からいただく質問にお答えします。

Q 退職医療組合員番号がわかりません。

A 入会時の通知文書でお知らせしていますが、広報紙「互助だより」の封筒の宛名ラベルの下側にも組合員番号を印字しています。

なお、各請求書に組合員番号を記入するときは、番号枠に右詰めで記入してください。

封筒の宛名ラベル

〒〇〇〇〇-〇〇〇〇
_____
_____ 様
(00013505-1)

赤字の部分が組合員番号です。



Q 療養補助金の請求書は毎月送付しないといけないのでしょうか。

A 請求書は数カ月分をまとめて送付していただくことは可能です。

なお、毎年1月から4月までの間に、まとめて送付される組合員が多く、毎月約5,000件を締切日から1週間余りで審査する必要があり、併せて年度末・年度始の退会・入会事務等と重なり混乱を極めていますので、提出の時期に御配慮ください。

また、数か月分をまとめる場合、郵便料金に不足が発生することがありますので注意してください。

Q 毎月1回定期的に通院していますが、療養補助金請求書は、診療を受けてすぐ提出してもいいのでしょうか。

A 療養補助金請求書は月単位、医療機関単位で給付額を決定します。定期的な通院以外にも緊急に受診される実態が多くあるようなので、診療を受けた翌月以降にその月分をまとめて提出してください。

Q 療養補助金の請求をしましたが、給付予定日に入金がありませんでした。どうしてでしょうか。

A 請求された当月の28日に送金されない原因の多くが、毎月の締切日の10日を過ぎて請求書が互助組合に到着した場合と振込口座が解約や変更されて送金できない場合です。

請求書を提出する場合、毎月10日の締切日までに互助組合に必着するように余裕をもって提出したり、受取口座の解約や変更されたときや金融機関の支店の統廃合があった場合には、速やかに7頁の「変更届」を提出してください。

Q 接骨院で治療を受けましたが、療養補助金の対象になるのでしょうか。

A 医療保険適用分が給付対象になります。レシートや領収書に医療保険適用分の記載がない場合がありますので、接骨院で医療保険適用分の金額を書いてもらってください。

Q 人間ドックの健診費用は療養補助金で請求できますか。

A 医療保険適用外ですので、請求できません。

※療養補助金の対象でない医療保険適用外の例です。

- ①自費診療 ②人間ドック・健康診断料 ③インフルエンザ等の予防接種 ④文書料(診断書)
- ⑤処方箋以外で薬局で購入した薬品等 ⑥入院に関する諸費用(食事療養費・差額ベッド代・雑費)
- ⑦整骨院・鍼灸院等の医療保険適用外の施術料 ⑧介護保険適用のデイケア施設利用料等

Q 病院で受けた診療が、国又は地方公共団体による公費負担医療制度の対象となりました。その場合、療養補助金の給付はどうなりますか。

A 自己負担額が、医療保険適用分の医療費総額の2割未満の場合は、自己負担額を限度として給付します。領収書の診療点数、金額に、公費負担診療分とその他の診療分が併せて記載されている場合は、それぞれの診療点数等が確認できるよう内訳を書いてもらってください。

Q 入院のため、病院での支払が高額療養費制度の対象となる額になりました。この場合、療養補助金の請求方法(添付書類を含む。)と給付額はどうなりますか。

A1 限度額適用認定証を提示して医療費の支払いをした場合  
療養補助金請求書にお持ちの「限度額適用認定証」の所得区分の記号を記入して、領収書の写し等を添付してください。

療養補助金の給付額は、医療機関に支払われた各該当記号の自己負担限度額相当額となりますが、この額が、63,600円を超える場合は63,600円を給付します。

A2 医療費総額の3割を医療費として支払いをした場合(限度額適用認定証をお持ちでない場合)

- ①高額療養費の申請を国民健康保険等医療保険者に「高額療養費」の払戻し申請をします。
- ②審査に数ヶ月を要しますが、「高額療養費支給決定通知書」により、高額療養費を受給します。
- ③②の受給後、「高額療養費支給決定通知書」の写しと領収書の写し等を添付して「療養補助金請求書」を送付してください。

※高額療養費申請手続等については、加入されている保険者に確認してください。

療養補助金の給付額は、医療機関に支払われた診療に係る費用から高額療養費として支給される額を差し引いた額となりますが、この額が63,600円を超える場合は63,600円を給付します。

(注意)療養補助金は、1カ月の1医療機関の診療に係る費用(請求書1件分)についての給付限度額は63,600円です。

Q 本年度、慶祝金の対象年齢に該当しますが、どのように請求したらいいでしょうか。

A 慶祝金の該当年齢(満年齢)に達する誕生月の月初めに、「慶祝金請求書」を郵送しますので、それを作成して提出してください。

Q 退職医療組合員が死亡したのですが、手続はどうすればいいでしょうか。

A 組合員の方が死亡されたときは、遺族に死亡弔慰金及び入院助成金に該当する場合にはこれを支給しますので、速やかに次の事項を互助組合へ電話で連絡してください。

- 死亡した組合員の退職医療組合員番号、氏名、死亡年月日
- 手続を行う遺族の氏名、遺族と死亡した組合員との続柄、請求書等送付先住所
- 入院助成金に該当しているか(7日以上入院)

Q 年度を超えて入院した場合、入院助成金の請求書は年度ごとに作成するのでしょうか。

A 年度ごとに請求書を作成する必要はありません。1枚の請求書に入院助成金の受給対象になる入院に係る全ての領収書等(コピー可)を添付してください。

Q 加入している健康保険(国民健康保険、協会けんぽ等)から送付された「医療費のお知らせ」に入院日数の記載がありますが、入院助成金請求書に添付する領収書等の代わりに使用してもいいでしょうか。

A 「医療費のお知らせ」には、入院日数が記載されていますが、入院期間の記載がなく、入院助成金の支給要件である「引き続いて」7日以上入院していたことが確認できませんので使用できません。

Q 入院助成金を請求したのですが、入院日数と支給額が合いませんでした。どうしてでしょうか。

A 入院日数と支給額が合わない原因の多くは、同じ年度内に7日以上入院が複数回あり、既に入院助成金を受けているような場合です。入院日数が60日を超えるときは60日分までしか支給されません。

Q 介護施設に入所しているのですが、入院助成金の対象になりますか。

A 介護施設は医療保険機関ではないため、入院助成金の支給対象になりません。

## 医療費控除(確定申告)と療養補助金、入院助成金について

医療費控除とは、自己や自己と生計を一にする配偶者やその他の親族のために、1年間(1月～12月)に支払った医療費が一定額を超えるときは、確定申告時に、その医療費の額を基に計算される金額の所得控除が受けられる制度です。

### 〈医療費控除対象額を算出する計算式〉

- 総所得金額等が200万円以上の人



1年間支払った  
医療費の合計額

保険金などで  
補てんされた金額

10万円

- 総所得金額等が200万円未満の人

1年間支払った  
医療費の合計額

保険金などで  
補てんされた金額

総所得金額等×5%

- 「保険金などで補てんされた金額」に、互助組合から支給される「療養補助金」、「入院助成金」や保険会社等から支払われた保険金等が該当します。

- 上記の計算式により「医療費控除対象額」がある場合は医療費控除の対象となり、申告の際には「補填された金額」を示す保険金等の支払通知等が必要になります。互助組合の療養補助金等については、給付月に送付した給付決定通知書を使用いただくことになります。なお、それを紛失等した場合は、1年間(1月～12月)に支給された療養補助金等の「**医療給付証明書**」を2月以降交付しますので、ご希望の方は電話等で連絡してください。

※医療給付証明書を希望される場合は、該当年の全ての療養補助金、入院助成金の請求は、翌年の2月までに行ってください。

- 確定申告後に、申告済の医療費に係る療養補助金等の給付を受けた場合の申告については、手続をされた税務署にお問い合わせください。

# 住所や受取口座を変更したときは「変更届」を提出してください!

互助組合からの郵便物(互助だより, 慶祝金の通知等)が, 宛所不明等で戻ってくることや療養補助金等の給付金が送金できないことが多くあります。下記 **互** **変更届** の様式にある事項(氏名・住所・電話・登録口座等)に変更があった場合は, **ご記入の上, 必ず互助組合事務局まで郵送してください。**

互助組合ホームページからも, 様式をダウンロードできますのでご利用ください。  
(<http://www.gojo.or.jp>)

キリトリ線

(第7条関係)

## 互 変更届

退職医療組合員番号			
変更事項		変 更 前	変 更 後
※変更した事項の欄のみ記入して下さい	フリガナ		
	氏 名		
	郵便番号	〒	〒
	フリガナ		
	住 所 (詳細に記入してください)		
	電話番号	TEL ( ) -	TEL ( ) -
	給 付 金 振 込 先 (登録口座)	銀行 金庫 本店 信用金庫 支店 農協	銀行 金庫 本店 信用金庫 支店 農協
	普通預金	普通預金	
	□座番号No.	□座番号No.	
	フリガナ	フリガナ	
	□座名義	□座名義	
		(注) ※通帳のコピーを添付	
変更年月日	令和 年 月 日		
<p>上記のとおり変更しましたので届けます。</p> <p>一般財団法人広島県教育職員互助組合理事長 様</p> <p>令和 年 月 日</p> <p style="text-align: right;">退職医療組合員 (氏名) <span style="float: right;">㊞</span></p>			

(お願い)

給付金振込先(登録口座)を変更される場合は, 変更後の通帳のコピーを添付してください。  
9月以降にお申し込みの場合は押印不要です。

※切り取るか、コピーをして使用してください。

提出先:互助組合

1日人間ドック申込書(追加募集) ★令和3年9月15日(水)必着					
受診希望者	退職医療 組合員番号	フリガナ 氏名	性別	生年月日	年齢
組合員 (本人)				大正 昭和	
組合員 (配偶者) (注)加入者				大正 昭和	
希望の健診機関NO.に○をしてください	健診機関 NO.	健診機関名	健診機関 NO.	健診機関名	
	1	グランドタワーメディカルコート	8	公立学校共済組合 中国中央病院	
	2	広島県環境保健協会	9	日本鋼管福山病院	
	3	広島赤十字・原爆病院	10	三次地区医療センター	
	4	アルパーク検診クリニック	11	市立三次中央病院	
	5	長崎病院 ヘルスケアセンター	12	東広島記念病院	
	6	広島県地域保健医療推進機構	13	広島生活習慣病・ がん健診センター大野	
	7	三原市医師会病院			
女性検診(オプション検査)					
○を 女性 の方 のみ して くだ さい		希望する。	*注意 ・三原市医師会病院は子宮がん検診なし。 ・中国中央病院での子宮がん検診は通常健診料に含まれる。 ・三次地区医療センターは乳がん検診のみでの申込は不可。		
		希望しない。			
上記のとおり申し込みます。 令和 年 月 日 一般財団法人広島県教育職員互助組合事務局長 様					
〒	—				
住所					
氏名	(印)				
TEL	( ) —				

⑧ (お願い)記入・押印のもらえないか確認してください(9月以降にお申し込みの場合は押印不要です。)  
 ※個人情報は当該事業以外には使用しません。